



# MK-CLAMPBRACKET1

## MÂCHOIRE DE SERRAGE - FIXATION POUR SUPPORT

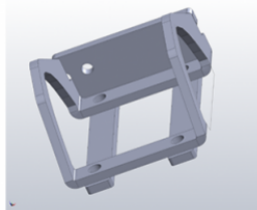
( Protection / Supports - Supports fixes )

Couleur principale

Gris

Matériau

Métallique



Kit complet (mâchoire+vis de serrage+écrous) pour fixer le support mécanique d'un terminal ou d'une imprimante embarquée sur le montant du chariot élévateur (de type rétractable STILL)

Compatible avec les PC industriels ID12 d'ID Services & les imprimantes ALPHA 4 WIFI de TSC