

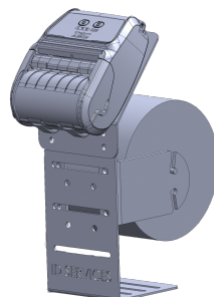


SK-DEROULEUR1

SUPPORT ROULEAU ETIQUETTES GRANDE CAPACITE POUR IMPRIMANTE TSC ALPHA-4L SUR PUPITRE MOBILE

(Protection / Supports - Supports fixes)

Matériau	Acier inoxydable
Couleur principale	Gris Anthracite
Dimensions (L x l x h)	15 x 15,5 x 37 cm



Nous vous proposons une toute nouvelle solution pour installer votre imprimante TSC ALPHA-4L ou PRINTRONIX M4L2 sur vos pupitres ou vos servantes mobiles.

Ce kit support mécanique permet une fixation de l'imprimante à la fois simple et stable, en optimisant l'ergonomie de votre chariot mobile. Il offre la possibilité d'installer un rouleau d'étiquettes grande capacité afin de réduire les changements de consommables.

Le kit SK-DEROULEUR1 est composé de 4 éléments :

- la plaque support imprimante (fournie avec les vis de fixation M5 pour l'ALPHA-4L TSC),
- la plaque structure (fournie avec les vis de fixation M8),
- les deux bras de fixation du rouleau d'étiquettes (fournis avec les vis de fixation M8)