

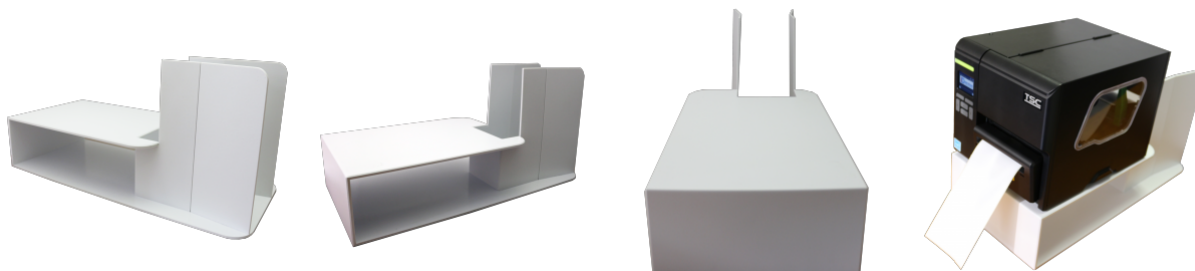


# SUP-ABS-ML240P

## SUPPORT ABS SUR MESURE POUR IMPRIMANTE TSC ML240P

( Protection / Supports - Supports fixes )

Matériau	Acrylonitrile Butadiène Styrène (ABS)
Dimensions (L x l x h)	56,5 x 25,7 x 30,4 cm
Couleur principale	Blanc



Notre support en plastique ABS a été réalisé sur-mesure pour parfaitement s'adapter à l'utilisation de la petite imprimante industrielle TSC ML240P

Très résistant, stable et pratique, il vous permettra de :

- gagner en productivité,
- simplifier le travail des opérateurs,
- optimiser l'espace des postes de travail,
- réduire les casses et les pannes d'imprimantes,
- assurer un meilleur suivi de votre consommation d'étiquettes.

Parfaitement adapté à l'exploitation des petites imprimantes industrielles 4" TSC ML240P de nouvelle génération, ce nouveau support SILVERBACK permet d'alimenter en mode paravent les imprimantes avec des paquets de 2.000 étiquettes. Pour un plus grand confort d'utilisation, un espace de rangement est même prévu pour stocker un second paquet de 2.000 étiquettes 4", ce qui porte finalement à 4.000 étiquettes l'autonomie globale de la TSC ML240P. Grâce à lui, vos exploitants rechargeront bien moins souvent la TSC ML240P en étiquettes : ils la manipuleront aussi beaucoup moins. Ainsi, tous gagneront beaucoup de temps lors de leurs opérations, les pannes ou casses liées aux mauvaises manipulations seront également réduites. Son faible encombrement, sa légèreté, sa robustesse et sa grande capacité (en volume d'étiquettes stocké) amélioreront grandement l'ergonomie de vos postes de travail et permettront à tous vos exploitants de gagner en efficacité.

- Conception et fabrication françaises,
- Léger et ergonomique,
- Source de gains de productivité substantiels,
- Lavable, désinfectable et réutilisable,
- Garanti 5 ans casse incluse

**Pour plus de détails :**

**Regardez la vidéo (dans documents joints) : Vous souhaitez améliorer la capacité de stockage d'étiquettes de votre imprimante TSC ML240P ? Adoptez notre support ABS !**